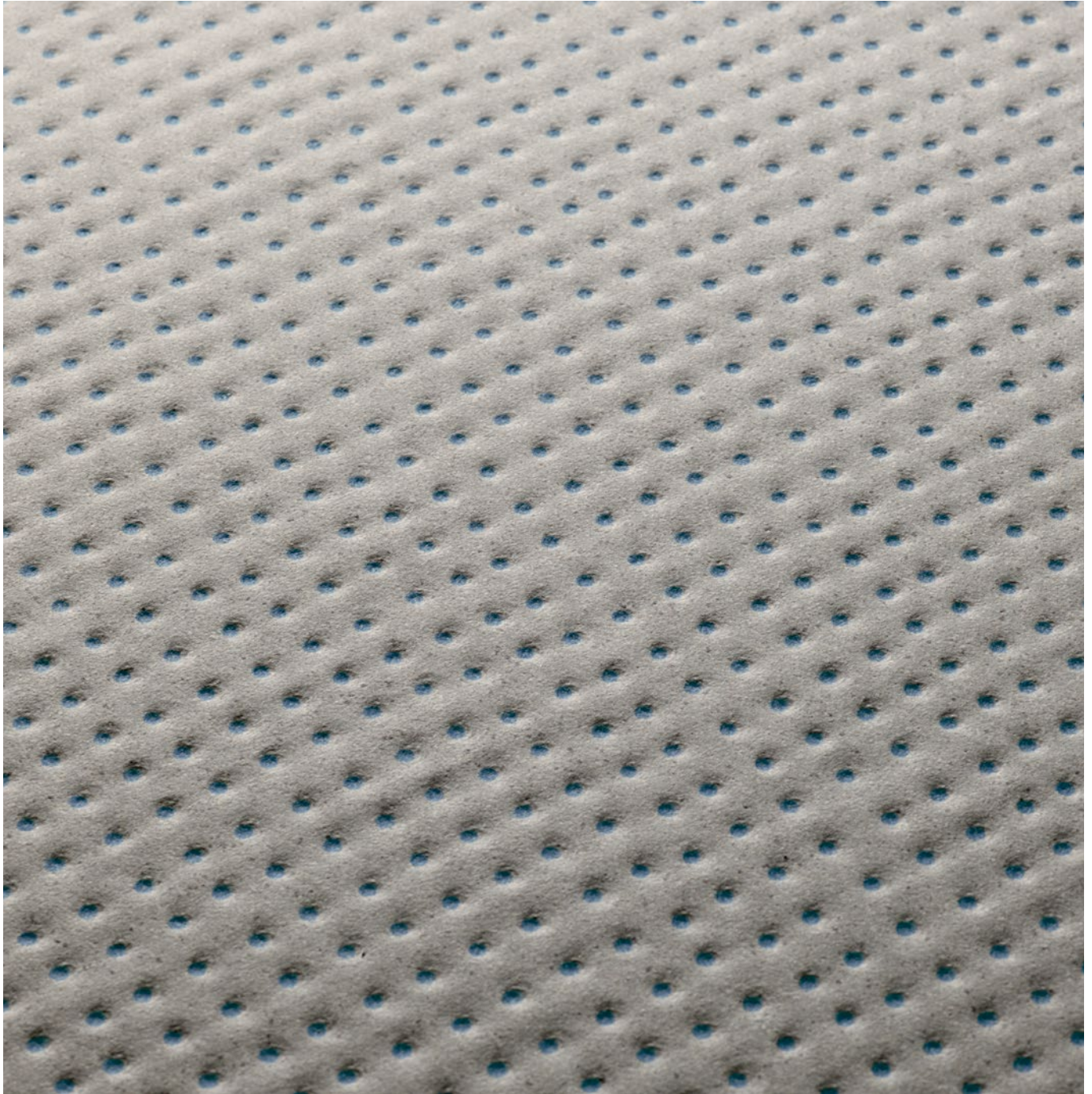


Mutina

Pico

by Ronan & Erwan Bouroullec



ES

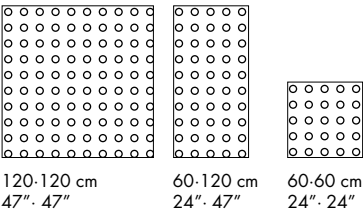
Información general
Consejos de colocación y mantenimiento
Colores
Especificación técnica
Packing

Información general

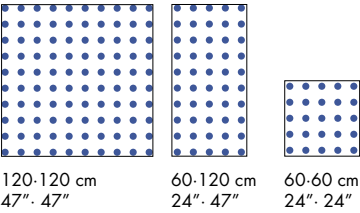
colección	Pico
diseño	Ronan & Erwan Bouroullec, 2011 – 2015
producción	Industrial
material	Gres porcelánico no esmaltado
características	Losas escuadradas y rectificadas, cada una exactamente igual que las demás
espesor	12 mm
tamaño nominal	120·120 cm (47"· 47") 60·120 cm (24"· 47") 60·60 cm (24"· 24")
especificaciones	<ul style="list-style-type: none">– 2 colores base: Blanc, Gris– 2 texturas punteadas en relieve y bajo relieve de 1,5 mm (Up y Down)– Tonos de colores mezclados de arcilla para lograr una sensación matérica y natural.– Decoración con serigrafía (sin impresión digital) con puntos de color perfectamente centrados– Proceso de prensado de tecnología continua después de la decoración
piezas complementarias	Peldaño, Pieza esquina, Zócalo
premios	Red Dot Design Award 2012, Selected for Adi Design Index 2012
patentes	Registered design n° 001912999-0011 – date of registration: 06/09/2011
normativa	UNI EN 14411 App G (BIA group) UGL



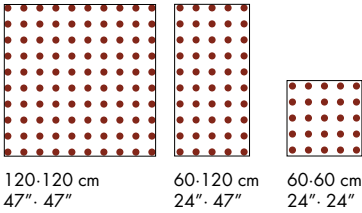
down natural



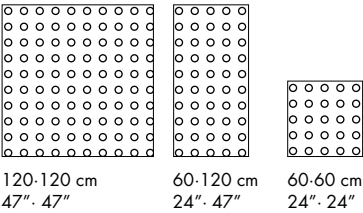
blue dots



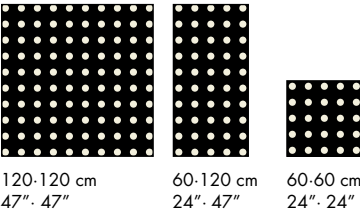
red dots



up natural

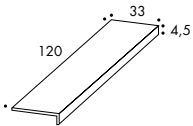


up

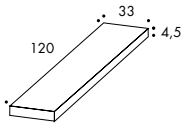


piezas complementarias

peldaño
33·120·4,5 cm
13"· 47"· 17/8"

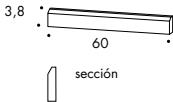


pieza esquina
33·120·4,5 cm
13"· 47"· 17/8"



zócalo
3,8·60 cm
2"· 24"

Disponible solo en
down natural



Consejos de colocación y mantenimiento

uso	Pavimento, revestimiento – Interior, exterior.
consejos de colocación	Para garantizar una buena armonía de los tonos en la colocación en obra, se recomienda sacar el material simultáneamente de varias cajas. Para el formato 120x120, se aconseja la técnica del doble encolado.
adhesivo recomendado	Cola para gres porcelánico.
junta recomendada	2 milímetros. Utilice cuñas para compensar las posibles diferencias de calibre.
juntas recomendadas	Lechada de cemento / Lechada epoxi. Quitar correctamente los restos de lechada antes de que se seque por completo.
consejos para la limpieza de fin de obra	LECHADA DE CEMENTO: Ácido tamponado (p. ej. DETERDEK PRO de FILA o similares). Mojar el pavimento con agua, diluir el producto 1:5 con agua y echarlo en el pavimento. Esperar 2-3 minutos y, a continuación, utilizar scotch brite blanco. Posteriormente, enjuagar bien con agua limpia. LECHADA EPOXI: Detergente alcalino (p. ej. FILA CR10 o similares). FILA CR10: aplicarlo puro, esperar 30 minutos y utilizar scotch brite blancoverde. SILICONAS: Solvente para siliconas (p. ej. FILA ZEROSIL o similares). Agitar antes de usar, aplicar el producto puro cubriendo completamente cada residuo de silicona presente. Dejar actuar unos 20 minutos. A continuación intervenir con la espátula presente en la confección para despegar los residuos reblandecidos y recogerlos con paño o papel absorbente. PINTURA: Se quita por lo general con agua. No obstante, si se utilizan pinturas de resina o esmaltes especiales, preguntar mejor al fabricante de la pintura por el solvente más adecuado. HERRUMBRE: Producto como p. Ej. FILA NO RUST. Aplique el producto sobre la mancha, déjelo durante 15 minutos, elimine los residuos y enjuague bien.
limpieza general (instalación)	Se recomienda usar detergente neutro diluido en agua. Evite el uso de productos ácidos o alcalinos, ceras y / o impregnantes. Durante la limpieza ordinaria, se recomienda usar artículos extremadamente abrasivos (como estropajos y esponjas de hierro o acero) lo menos posible. Esta recomendación debe cumplirse rigurosamente en el caso de baldosas con un acabado de superficie brillante, ya que son más susceptibles al riesgo de rayones, arañazos y pérdida de brillo, etc. En caso de suciedad intensa o superficies especialmente texturizadas, utilice un producto alcalino detergente y enjuague después del lavado. Para superficies grandes, se recomienda el uso de una máquina fregasuelos. Durante los procedimientos de limpieza diarios, es necesario recordar que ciertos tipos de suciedad (polvo, arena) aumentan el efecto abrasivo del tráfico peatonal. Por lo tanto, le recomendamos que evite este tipo de suciedad, que entra desde el exterior, colocando un felpudo en la entrada.
calibre (medidas reales)	60 cm x 60 cm -> 594 mm x 594 mm 120 cm x 120 cm -> 594 mm x 1190 mm 120 cm x 120 cm -> 1190 mm x 1190 mm

Colores

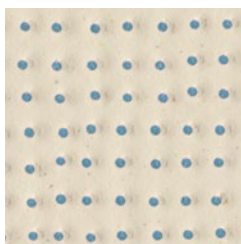
BLANC



Down natural blanc



Red dots blanc



Blue dots blanc



Up natural blanc

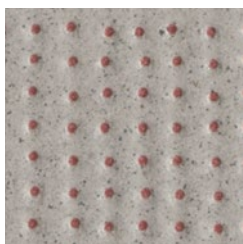


junta: bianco 50

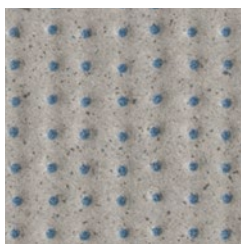
GRIS



Down natural gris



Red dots gris



Blue dots gris

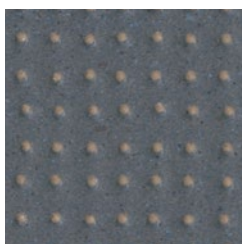


Up natural gris



junta: Kerakoll ferro 04

BLUE

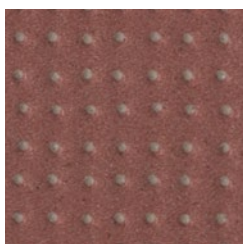


Up blue



junta: Kerakoll ferro 04

RED




Up red



junta: ecrù 52

Especificación técnica

STANDARD	FEATURES	VALUE REQUIRED	PICO
ISO 10545/2	SIZES		
	length and width	± 0,6%	in conformity with standard
	thickness	± 5%	
	straightness of edges	± 0,5%	
	wedging	± 0,6%	
	flatness	± 0,5%	
ISO 10545/3	water absorption	< 0,5%	0,06%
ASTM C373		< 0,5%	0,06%
ISO 10545/4	breaking strength	≥ 35 N/mm	61,2 N/mm ²
ISO 10545/6	resistance to deep abrasion	<175 mm ³	in conformity
EN 101	surface hardness (scala mohs)	> 5	8
ISO 10545/9	resistance to thermal shock	no visible alteration	resistant
ASTM C484		no samples must show visible defects	unaffected
ISO 10545/12	frost resistance	no visible alteration	resistant
ASTM C1026		unaffected	unaffected
ISO 10545/13	resistance to chemical attacks	no visible alteration	resistant
ASTM C650			unaffected
ISO 10545/14	stains resistance	minimum 3	5
DIN 51130-04	slip resistance	medium values 6÷10° R9 10÷19° R10 19÷27° R11 27÷35° R12 > 35° R13	UP R11 DOWN R11
DIN 51097			A DOWN B UP
DCOF		> 0,42	UP 0,59 DOWN 0,70
Pendulum BS7976-2			UP 53 dry - 38 wet DOWN 49 dry - 31 wet
LEED CERTIFICATION 4.1			20% recycled material
ENVIROMENTAL MANAGEMENT SYSTEM ISO 14000 E ISO 9001			
			available upon request
VOC Emission			available upon request
Declaration of Contents			available upon request
EPD			available upon request
SDS			available upon request
BPD3			available upon request
HPD			available upon request

Packing

SIZE	PCS-SQM	SQM-PCS	PCS-PAL	KG-PCS	KG-PAL	SQM-PAL
120-120 cm	0,69	1,44	36	38,30	1379	51,84

SIZE	PCS-SQM	PCS-BOX	SQM-BOX	BOX-PAL	KG-BOX	KG-PAL	SQM-PAL
60-120 cm	1,38	2	1,44	24	38,65	928,00	34,56
60-60 cm	2,77	3	1,08	32	29,00	928,00	34,56
peldaño 33-120-4,5 cm	–	2	2,40 ml	–	26,00	–	–
pieza esquina 33-120-4,5 cm	–	1	1,20 ml	–	13,50	–	–
zócalo 3,8-60 cm	–	10	6 ml	–	5,00	–	–