

“Defined by simplicity and possibility, the Inciso Collection weds modern style with heritage details and finishes that invite tactile discovery.”

“Definita dalla semplicità e dalla apertura alla possibilità, la Collezione Inciso sposa uno stile moderno con dettagli e finiture che invitano alla scoperta tattile.”

The warm  
modern style of  
New York Design.

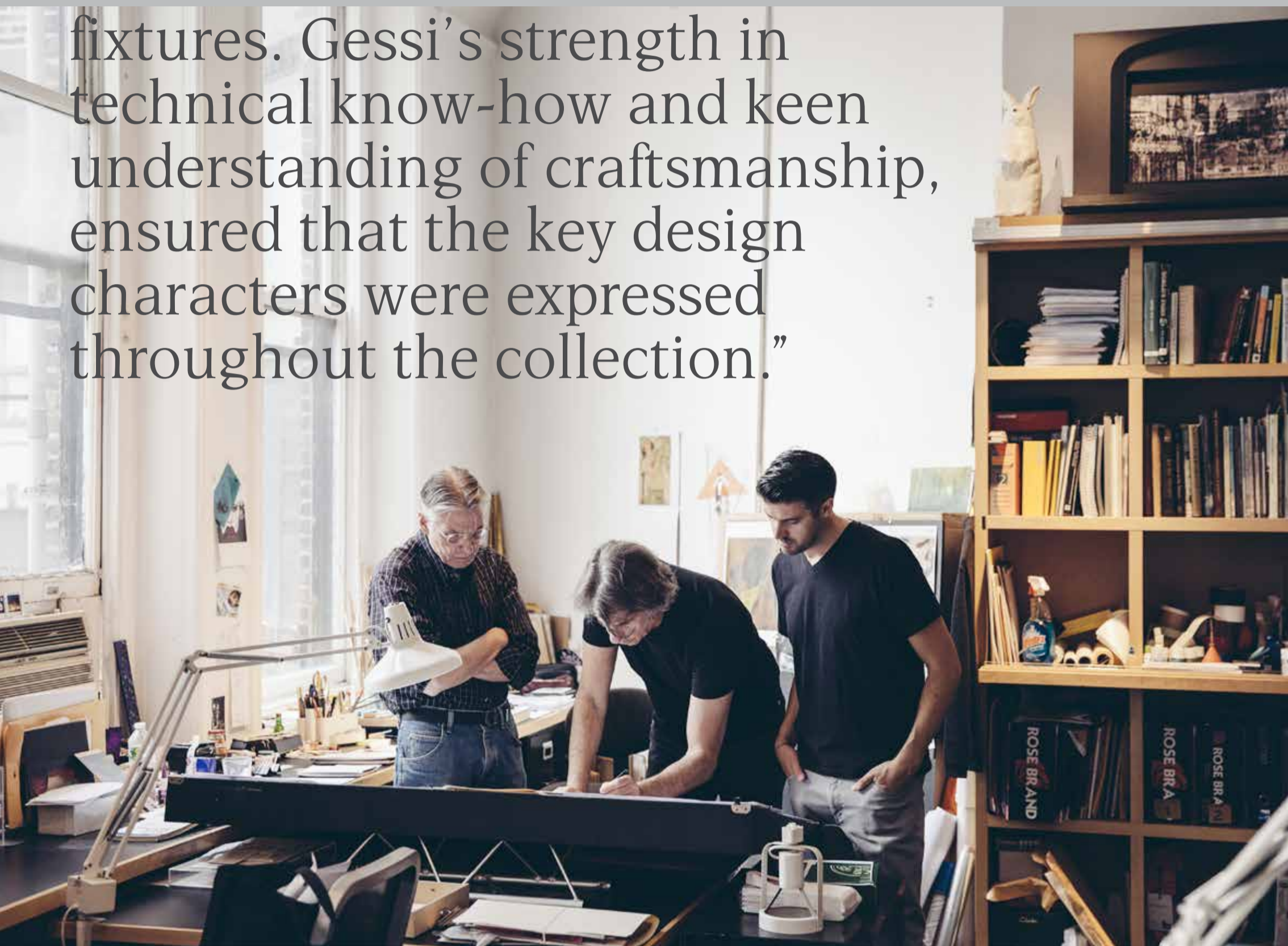
“Gessi, the Private Wellness Company, engages in designing and communicating products, concepts and values, which create a wellness culture in enjoying the most private areas of the home, transforming utilitarian spaces into special places, capable to regenerate us every day. Inciso aims to redesign the bathroom with American style and Italian flair and know how.”

“Gessi, the Private Wellness Company, progetta e comunica prodotti, concetti e valori, che creano una cultura del benessere nel godimento delle zone più private della casa, trasformando spazi utilitari in luoghi speciali, capaci di rigenerarci ogni giorno. Inciso ha l'obiettivo di ridisegnare il bagno con stile americano e tocco e know how italiani”tipicamente italiano.”

# INCISO

davidrockwell <sup>for</sup>  
**GESSI**

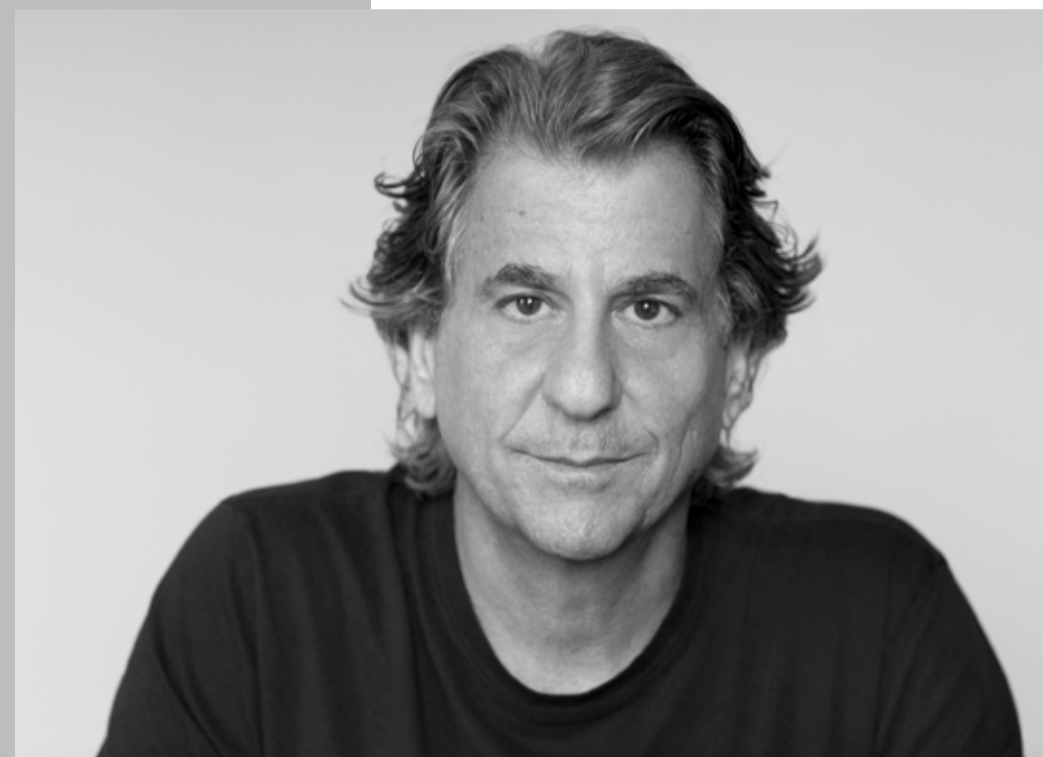
“Defined by simplicity and possibility, the design created for Gessi interprets a uniquely American ethos for modern fixtures. Gessi’s strength in technical know-how and keen understanding of craftsmanship, ensured that the key design characters were expressed throughout the collection.”



# daavidrockwell

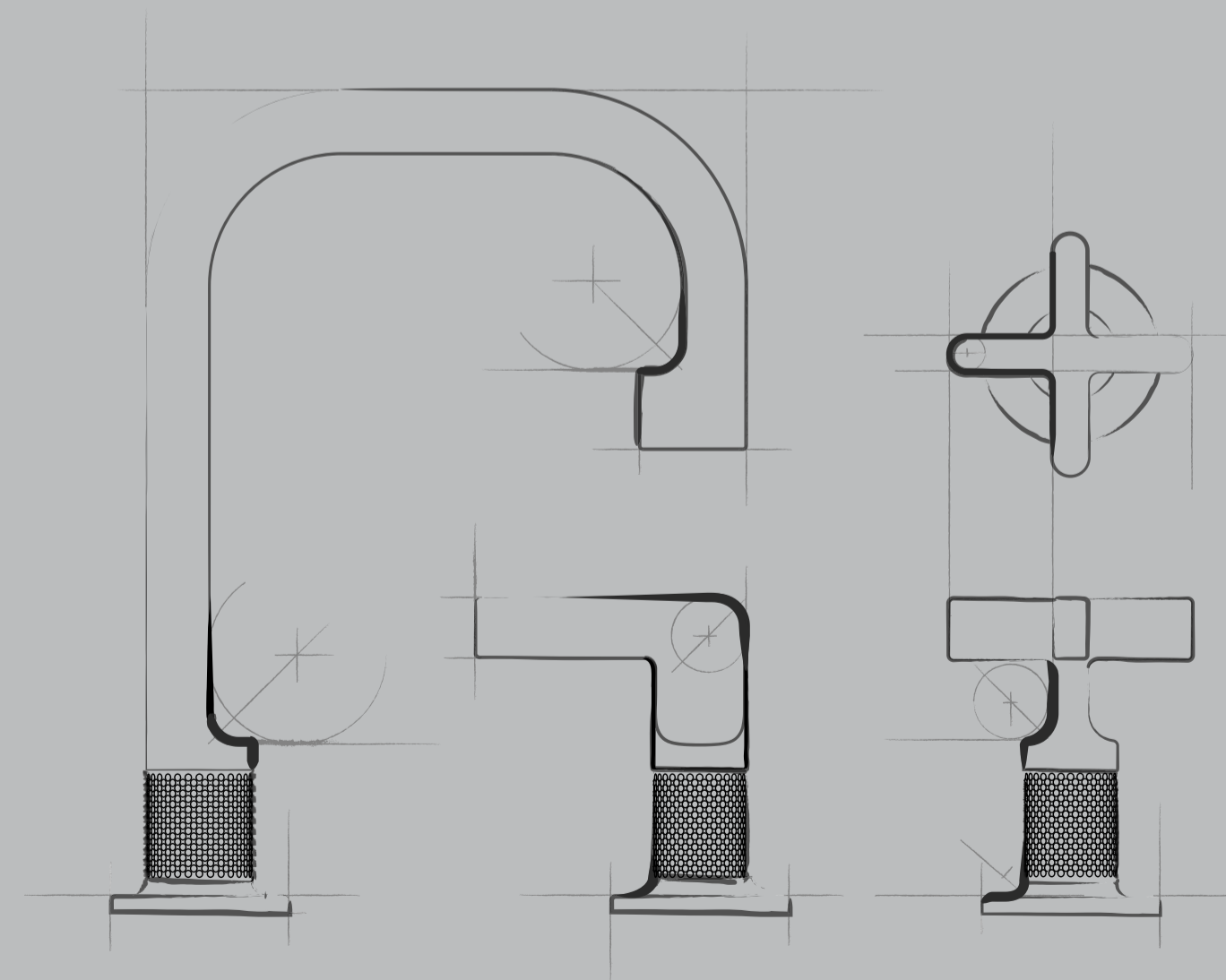
“The Inciso concept embodies the warm modern sensibility of American Design.”

“Il concept di Inciso incarna l’approccio moderno ma coinvolgente del design americano.”



The firm’s projects include Nobu restaurants and hotels worldwide; W Hotels (New York, Paris, Singapore, Madrid, Suzhou, and more); TED Theater (Vancouver, BC); NeueHouse (New York and Los Angeles); and set designs for numerous Broadway productions including Lobby Hero, Kinky Boots, Hairspray, and She Loves Me, for which David Rockwell won a 2016 Tony Award for Best Scenic Design.

Con una visione di vasto respiro supportata da uffici di portata globale, Rockwell Group è una società interdisciplinare le cui cifre distintive sono l’innovazione e la leadership di pensiero in ogni progetto. Fondata nel 1984 dall’architetto e designer David Rockwell, insignito del prestigioso FAIA, l’azienda crea in tutto il mondo esperienze e ambienti straordinari che integrano perfettamente tecnologia interattiva, oggetti realizzati in modo artigianale, sofisticato design. I progetti del Gruppo comprendono i ristoranti e hotel Nobu in tutto il mondo; i W Hotel di New York, Parigi, Singapore, Madrid, Suzhou e altri; il TED Theatre di Vancouver; i NeueHouse di New York e Los Angeles; e crea scenografie per numerose produzioni di Broadway tra cui Lobby Hero, Kinky Boots, Hairspray e She Loves Me, per cui David Rockwell ha vinto un Tony Award 2016 come miglior scenografo.



“Definito dalla semplicità e dalle possibilità, il design creato per Gessi interpreta un ethos totalmente americano per l’arredo moderno. La grandezza di Gessi nel know-how tecnico e la sua profonda capacità artigianale hanno fatto sì che i caratteri chiave del design fossero espressi in tutta la collezione.”

*David Rockwell*

# daidrockwell



ON THE RIGHT: **Nobu Downtown**  
(Photo: Eric Laigné)

BELOW: **Hotel EMC2**  
(Photo: Michael Kleinberg)



**TED Theater**  
(Photo: Paul Warchol)



**Chefs Club**  
(Photo: Emily Andrews)

From surface and floor coverings to lighting and furniture, the firm celebrates product design as a natural extension of its immersive environments. Drawing on an encyclopedic knowledge of design, Rockwell Group creates flexible, transformable products that support new ways of living, working, and communicating.

The collaboration with Gessi on the firm's first-ever line of bath fittings and accessories was a thrilling challenge for David Rockwell. Defined by simplicity and possibility, the Inciso Collection weds modern style with heritage details and finishes that invite tactile discovery.

Dai rivestimenti e i pavimenti all'illuminazione e ai mobili, l'azienda celebra il design di prodotto come un'estensione naturale dei suoi ambienti immersivi. Basandosi su una conoscenza enciclopedica del design, Rockwell Group crea prodotti flessibili e trasformabili che suggeriscono nuovi modi di vivere, di lavorare e di comunicare.

La collaborazione con Gessi nella prima linea di rubinetteria e accessori per il bagno firmata dal design Rockwell è stata per l'azienda una sfida entusiasmante. Definita dalla semplicità e dalla apertura alla possibilità, la Collezione Inciso sposa uno stile moderno con dettagli e finiture che invitano alla scoperta tattile.



— INCISO |

“Golden age”  
solidity in a  
contemporary  
look.

Solidità antica in un  
look contemporaneo.

The most perceptive consumers are expressing the need for a return to authenticity, and a desire to surround themselves with products that exude a feeling of reliability, true depth, and quality. They want products perfected over a long time with a purposeful aesthetic that arouses emotions.

Oggi i consumatori più consapevoli esprimono la necessità di un ritorno alla autenticità e il desiderio di circondarsi di prodotti che esprimano un senso di affidabilità, reale integrità e qualità. Essi desiderano prodotti fatti con cura, ragionati lentamente, perché i loro tratti estetici siano in grado di suscitare emozioni.

INCISO  
davidrockwell for  
GESI®



# INCISO

Gessi's goal was to conceive a unique line of products that could fully embody the emotions of the skillful specifics of old era brassware manufacturers while making it fresh and contemporary by infusing it with modern architectural taste and the most advanced metal processing technology.

L'obiettivo di Gessi è quello di concepire una linea unica di prodotti che esprima ancora l'emozione e la genuinità della antica manifattura, insieme alla più avanzata tecnologia di lavorazione dei metalli.

To leave an impressive mark, typical of a global style leader, Gessi looked to the designer that had attained the most outstanding achievements in the application of warm-modern and elegantly industrial aesthetics in the design of interiors and objects, establishing a collaboration with architect David Rockwell and his award-winning firm Rockwell Group.

Per lasciare il segno incisivo di un leader mondiale di stile, Gessi ha guardato al designer che ha ottenuto i più brillanti e riconosciuti risultati nella applicazione al design e alla architettura, di una armonia moderna e coinvolgente, stabilendo una collaborazione con l'architetto David Rockwell e il suo pluripremiato Studio, il Rockwell Group.



davidrockwell <sup>for</sup>  
**GESSI**®

# INCISO



daidrockwell for  
**GESSI**



DESIGN\_DAVID ROCKWELL FOR GESSI  
GESSI PATENT

"Gessi, the Private Wellness Company, engages in designing and communicating products, concepts and values, which create a wellness culture in enjoying the most private areas of the home, transforming utilitarian spaces into special places, capable to regenerate us every day. Inciso aims to redesign the bathroom with American style and Italian flair and know how."



"Gessi, the Private Wellness Company, progetta e comunica prodotti, concetti e valori, che creano una cultura del benessere nel godimento delle zone più private della casa, trasformando spazi utilitari in luoghi speciali, capaci di rigenerarci ogni giorno. Inciso ha l'obiettivo di ridisegnare il bagno con stile americano e tocco e know how italiani"

Gian Luca Gessi



The formal gestures of early plumbing fixtures and the refined, architectural sensibility of modern metalwork inspired the distinguished profile. With sculpted contours paired with smooth surfaces and textured patterns, the collection achieves captivating allure in alignment with Gessi's philosophy, which is to enrich intimate living spaces with beautiful, well-made objects that remain reliably functional.



DESIGN\_DAVID ROCKWELL FOR GESI  
GESI PATENT

I gesti formali della manifattura storica di rubinetti e la sofisticata sensibilità design della moderna lavorazione dei metalli hanno ispirato il profilo elegante di Inciso. Con contorni definiti, uniti a una sapiente alternanza di superfici lisce e testurizzate la Collezione comunica un'allure accattivante, in linea con la filosofia Gessi che è di arricchire gli spazi più personali della vita quotidiana con oggetti belli, ben fatti e altamente funzionali.

# INCISO

da davidrockwell for  
**GESI**





+ INCISO

## A new aesthetic code for bathroom interiors.

Un nuovo linguaggio estetico per l'arredo del bagno

Bringing a new visual language to the contemporary bath-scape, Inciso channels the honesty of traditional craftsmanship and the American spirit. The collection of faucets and accessories designed by David Rockwell for Gessi creates a new design language for the contemporary bathroom.

La collezione di rubinetteria e accessori disegnata da Rockwell Group per Gessi fa propria la genuinità della manifattura tradizionale e lo spirito americano introducendo così un nuovo linguaggio estetico nel bagno contemporaneo.

INCISO  
davidrockwell for  
**GESSI**





The line's clean modern forms is consistent with the tradition of Gessi, and is highly customizable, fully flexible, suitable for many environments—both residential and hospitality.



DESIGN\_DAVID ROCKWELL FOR GESI  
GESI PATENT



La forma moderna e pulita della Collezione si pone in continuità con la tradizionale linearità del design Gessi, e risulta altamente personalizzabile, totalmente flessibile, adatta per ogni ambiente, sia residenziale che dell'hotellerie.



INCISO  
davidrockwell for  
GESI®



INCISO WELLNESS

## The “warm modern” sensibility of American Design, Made in Italy.

La sensibilità moderna e coinvolgente  
del Design americano, fatto in Italia.

The collection is made of solid brass, available in a large number of finishes including black, nickel and bronze and diverse surface treatments, which provide a wide variety of looks and moods suitable for any imaginable bath environment.

La Collezione Inciso è realizzata in solido ottone, ed è disponibile in una ampia varietà di finiture e trattamenti superficiali che includono il nero, il nickel e il bronzo, rendendo disponibile una grande varietà di look e suggestioni adatte a ogni ambiente bagno immaginabile.

INCISO  
davidrockwell for  
**GESSI**





Whether in a residential or a commercial setting, Inciso line of bath fixtures coordinates well with sinks, bathtubs, and showers, and complements the accessory pieces such as towel bars and soap dispensers.

Per usi allargati, dal residenziale al commerciale, la Linea Inciso si articola in una gamma completa di rubinetteria per lavabo, vasca, doccia, completandosi con splendidi accessori coordinati come portasciugamani e dispenser per sapone.



Through the creativity and innovation of both companies, the David Rockwell for Gessi suite of products interprets a uniquely American ethos for today's bath, with a tang of Italian flair.

Grazie alla creatività e innovatività congiunta di entrambe le aziende, la gamma di prodotti disegnata da David Rockwell per Gessi, interpreta un gusto americano molto attuale per il bagno di oggi, infondendovi un flair tipicamente italiano.



**INCISO**  
 davidrockwell for  
**GESSI**

INCISO ACCESSORIES

## Subtle and elegant industrial details

Delicati ed eleganti  
dettagli "industrial"

The Inciso Collection marks Gessi's first collection by an American designer. David Rockwell is known for his dramatic designs, which stress on pleasurable and spectacular. After a painstaking research, the eclectic inventor wanted to leave "incised" his unmistakable sign in Gessi's history of designs and in the world of style and wellness of the brand.

Inciso segna la prima collaborazione di Gessi con un designer americano. David Rockwell è noto per i suoi design di alto impatto emotivo, che giocano sulla piacevolezza e la spettacolarità. Dopo un accurato studio, l'eclettico progettista ha voluto lasciare "inciso" il proprio inconfondibile segno nella storia del design Gessi e nel mondo di stile e benessere del brand.

INCISO  
davidrockwell for  
**GESSI**



# INCISO



The bathroom interior fit with the Inciso Collection was not intended to feel unapproachably minimal, but rather calmly chic and warmly inviting. The goal was to create a design that be both timeless and timely.

Il bagno arredato con la collezione Inciso non è stato pensato per sembrare minimalista e distaccato, ma piuttosto chic in modo rilassato e piacevolmente invitante. L'obiettivo era quello di creare un design che fosse al contempo senza tempo e assolutamente contemporaneo.



David Rockwell infused Inciso with his signature warm, modern and undetached allure, enriching the Line with subtle and elegant industrial details.

David Rockwell ha infuso in Inciso, il proprio tipico allure moderno ma non distaccato, piuttosto al contrario coinvolgente e caldo, caratterizzato da delicati ed eleganti dettagli "industrial".

DESIGN DAVID ROCKWELL FOR GESSI  
GESSI PATENT

daavidrockwell for  
**GESSI**

# INCISO



58111 58112 without waste  
58113 58114 without waste  
58115 58116 without waste



45089\_58090 45089\_58092  
45089\_58190 45089\_58192  
54198\_58088 219 - 189 mm  
54198\_58089 264 - 234 mm



58011 58012 without waste  
58011 58012 without waste  
58015 58016 without waste



58001 58002 without waste  
58003 58004 without waste  
58091 h 59 mm  
58093 h 139 mm  
58095 h 212 mm



58100 210 mm  
58101 255 mm  
58007  
58127 58027 Inciso -



58103  
58040  
58043  
45089\_58094

## Finishes List

- #031 Chrome
- #149 Inox
- #299 Black XL
- #706 Black Metal
- #707 Black Metal Brushed
- #187 Aged Bronze
- #713 Antique Brass
- #727 Brass Brushed
- #246 Gold
- #030 Copper
- #708 Copper Brushed

More on request



58199 58299 min 150 max 1900 mm



54055\_58109  
58189  
58186 58188 custom lenght (min 105 max 1855 mm)



58185  
57903\_57973 rain - 500mm  
57909\_57975 multifunction - 500mm



58185  
57903\_57973 rain - 500mm  
57909\_57975 multifunction - 500mm



43105\_58204 two exits  
43105\_58206 three separate exits  
43107\_58208 four separate exits  
43109\_58210 five separate exits  
43103\_58214 two exits  
43105\_58216 three separate exits  
43107\_58218 four separate exits  
43109\_58220 five separate exits



43283\_58263  
43283\_58363  
43281\_58254



44673\_58079 two-way  
44655\_58061 one-way  
58252 Ø300 mm  
58152 Ø200 mm  
58250 Ø300 mm min 105 max 1855 mm  
58150 Ø200 mm min 105 max 1855 mm



58248 Ø300 mm  
58148 Ø200 mm



57803\_57018 rain - 350mm  
57809\_57873 multifunction - 350mm



57261 Multi-Spray  
57263 Rain  
57265 Mist  
57267 Waterfall



58123  
58123



54603\_57018 exposed  
57601\_57018 built-in



57823\_57879 rain - 350mm  
57829\_57878 multifunction - 350mm



57923\_57979 rain - 500mm  
57929\_57980 multifunction - 500mm



57803\_57018 rain - 350mm  
57809\_57873 multifunction - 350mm



57903\_57973 rain - 500mm  
57909\_57975 multifunction - 500mm



32971



32985\_32982



32977



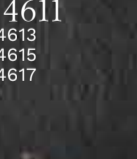
13375



58142  
58145 without water outlet  
58144 sliding rail only



39113  
518 White Europe Ceramic  
531 Matt White Ceramic  
532 Matt Black Ceramic



39115  
518 White Europe Ceramic  
531 Matt White Ceramic  
532 Matt Black Ceramic



54601 Available in  
#239 Brushed Steel (suggested matching #149-#031)  
#726 Brushed Warm Steel (suggested matching #727-#246)  
#708 Brushed Copper (suggested matching #030-#708)  
#707 Brushed Black Metal (suggested matching #299-#713-#187-#706-#707)

54611  
54613  
54615  
54617



58099\_58028 58099\_58128 Inciso +

09269\_58232 one-way  
09269\_58234 two-ways  
09269\_58236 three-ways



58520 black wall-mounted  
58519 white wall-mounted  
58525 white standing  
58544 black standing

58455  
58497 30 cm  
58500 45 cm  
58503 60 cm  
58505 80 cm  
58613 30 cm for glass  
58615 45 cm for glass  
58617 60 cm for glass



58521

58509

54603